

Effizienter Kfz-Einsatz

Zu den Lösungen der Verwaltungssoftware Mekosoft zählt auch ein vielseitiges Fuhrpark-Management. Die Stadt Bonn wird damit im kommenden Jahr 1.000 Fahrzeuge verwalten.

Nicht nur der Straßenverkehr wird immer komplexer, sondern auch das Fuhrpark-Management. Viele Anwender erleben die übliche Standard-Software als zu starr und unflexibel. So erging es auch dem Eigenbetrieb Stadtreinigung Wetzlar. Er initiierte die Entwicklung einer individuellen Fuhrpark-Management-Lösung durch das Software-Haus r + w data. Auf diese Weise entstand ein neuer Baustein der Verwaltungssoftware Mekosoft: das Programmmodul Fahrzeug-Management, das inzwischen Hunderte Ämter der Stadtverwaltungen einsetzen.

Ob für zehn Fahrzeuge oder für 1.000: Das Mekosoft Fuhrpark-Management enthält alles, was den täglichen Betrieb unterstützt. Darunter die Kfz-Verwaltung und -Reservierung, Reparaturaufträge mit automatischer Rechnungsstellung und interner Verrechnung sowie die Verwaltung von Parkräumen, Containern und – typisch unter anderem für Feuerwehren sowie die Grünflächenpflege – von Kleingeräten.

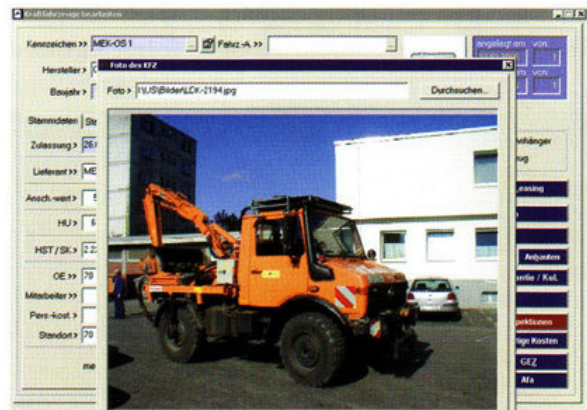
Hinzu kommen Schnittstellen zur Datenübernahme, zum Beispiel von Toll Collect, DKV, Zamik, Uta und allen Mineralölunternehmen. Die Kostenerfassung erfolgt mit ausführlichem Kostenblatt für jedes Fahrzeug pro Tag und Kilometer.

Auch die Erstellung von Statistiken, etwa über Reparatur- oder Kraftstoffkosten, ist mit dem Mekosoft Fuhrpark-Management kein Problem. Ein weiteres praktisches Detail: die TÜV- und Inspektionsverwaltung. Der neueste Mekosoft-Kunde, der seine immerhin 1.000 Fahrzeuge ab dem 1. Januar 2007 komplett mit der Fuhrpark-Management-Lösung verwalten wird, ist die Bundesstadt Bonn.

Mekosoft ist eine Komplettlösung für Beschaffung und Inventarisierung, deren Leistungsumfang Jahr für Jahr zunimmt. Inzwischen werden 50 Funktionsbereiche abgedeckt. Johannes Raulf, Geschäftsführer des Anbieters r + w data mit Hauptsitz in Krefeld, sagt zum wachsenden Funktionsumfang: „Unsere Unternehmensphilosophie ist es seit 22 Jahren, die Weiterentwicklung von Mekosoft mit unseren Kunden zu betreiben. Das heißt, unsere Kunden haben eine Idee, zum Beispiel für eine Fundbüro-Lösung, ein Gebäude-Management oder eine Bootsliegeplatzverwaltung, und wir entwickeln

diese dann mit dem Kunden und für diesen kostenfrei.“ Die neuen Anwendungsbereiche fließen in die folgenden Updates von Mekosoft ein und stehen dann allen Kunden ohne Aufpreis zur Verfügung.

Im Kerngeschäft, der Inventarisierung, hat das Unternehmen die



Mekosoft: Flexibler Kfz-Einsatz in Kommunen.

notwendigen Vorbereitungen für die Vermögenserfassung im Rahmen der Doppik bereits getroffen: Es existieren Schnittstellen für die gängigen Finanz-Software-Lösungen.

Das Unternehmen r + w data ist mit seiner Philosophie sehr erfolgreich und verfügt heute über rund 500 Kunden unter den Ämtern und Eigenbetrieben der Stadtverwaltungen.

Rainer Hill